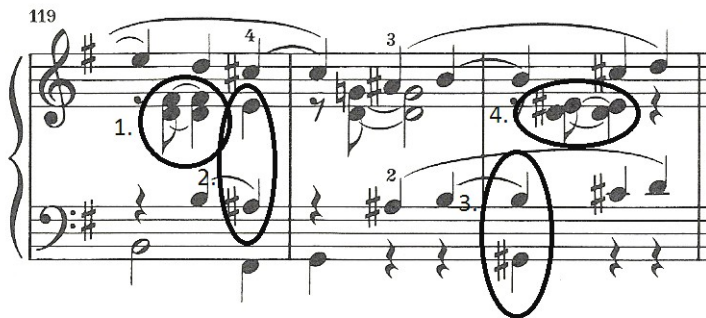


Aufnahmeprüfung Lehramt 2019

Klausur Musiktheorie

Name	
Vorname	
Schulstufe (Gym, MS)	

1. Benennen Sie die vier gekennzeichneten Intervalle.



(1)	(2)	(3)	(4)
-----	-----	-----	-----

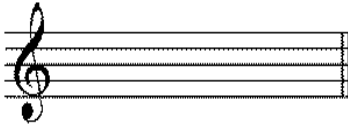
2. Schreiben Sie, vom jeweils gegebenen Ton aus, die vier Intervalle:



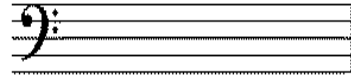
- |                      |                         |                      |                    |
|----------------------|-------------------------|----------------------|--------------------|
| (1)                  | (2)                     | (3)                  | (4)                |
| reine Quinte abwärts | kleine Septime aufwärts | große Sexte aufwärts | große Terz abwärts |

3. Notieren Sie die Vorzeichen von

(1) cis-Moll



(2) Des-Dur



4. Benennen Sie die fünf markierten Akkorde nach Typ und Generalbassbezeichnung (z.B. Dur/6) oder benennen Sie die Akkorde mit Symbolen aus dem Bereich Jazz/Rock/Pop (z.B. C-Dur Sextakkord= C/E) oder benennen Sie sie mit Abkürzungen (z.B. C-Dur Sextakkord = Dur mit Terzbass = Dur/3).

1. 2. 3. 4. 5.

(1)	(2)	(3)	(4)	(5)
-----	-----	-----	-----	-----

5. Schreiben Sie die folgenden Klänge auf dem jeweils gegebenen Basston:

- |                 |                       |                            |
|-----------------|-----------------------|----------------------------|
| 1. Dur          | 2. Dominantseptakkord | 3. Verminderter Septakkord |
| Quartsextakkord | Quintsextakkord       | Grundstellung              |

6. Schreiben und benennen Sie die Skala, die den beiden Stimmen des folgenden Abschnitts zugrunde liegt.

Allegro. ♩ = 140

7. Setzen Sie die folgende Generalbasskadenz vierstimmig aus. Beginnen Sie in der Terzlage (in der Oberstimme mit b<sup>1</sup>).

8. Übertragen Sie das vorgegebene Motiv in das unten stehende Taktschema und ergänzen Sie das Motiv zu einer abgeschlossenen Einheit. Versehen Sie diese mit (mindestens) einer zweiten Stimme.

8a. (Alternativaufgabe) Fertigen Sie einen drei- bis fünfstimmigen Satz anhand des gegebenen Leadsheets (*The Song Is You*) an.

Cma<sup>7</sup> Eb<sup>07</sup> Dmi<sup>7</sup> G<sup>7</sup>

I hear mu - sic when I look at you, - a beau - ti - ful  
 5 Cma<sup>7</sup> A<sup>7</sup> Dmi<sup>7</sup> G<sup>7</sup> Cma<sup>7</sup>  
 theme of ev - 'ry dream I ev - er knew - down deep in my heart.

5

9. Analyse: Beantworten Sie die folgenden Fragen zu dem gegebenen Musikstück.

Poco Andante

1. *p* 2. *pp* *ten.* 3. *p* 4. *ten.* 5. *p* 6. *pp* *ten.*

7. *p* 8. *ten.* 9. *f* *ten.* 10. *p* *ten.* 11. *f* 12. *f*

13. *p* 14. *f* 15. *p* 16. *ten.*

1. Die Takte 9-16 sind eine Variante der Takte 1-9. Nennen Sie drei Unterschiede zwischen den beiden Teilen.

2. Skizzieren Sie Gliederung der Takte 1- 8 in Zahlen (z.B. 1+1+1+1+1) und beschreiben Sie den motivischen Verlauf dieser Takte mit Kleinbuchstaben (a, a', b usw.).

3. Vergleichen Sie den Schluss in den Takten 3/4 mit dem in den Takten 7/8. Um welche Schlusswendung handelt es sich jeweils?

4. Vergleichen Sie den Akkord im Takt 2 (erste Zählzeit) mit dem im Takt 4 (zweite Achtel). Was haben Sie gemeinsam und was ist bei ihnen anders? Benennen Sie hierbei auch ihre jeweilige Funktion.

5. Die Harmonie im Takt 14 auf der ersten Zählzeit ist sehr schräg. Erklären Sie warum und benennen Sie das musikalische Phänomen.